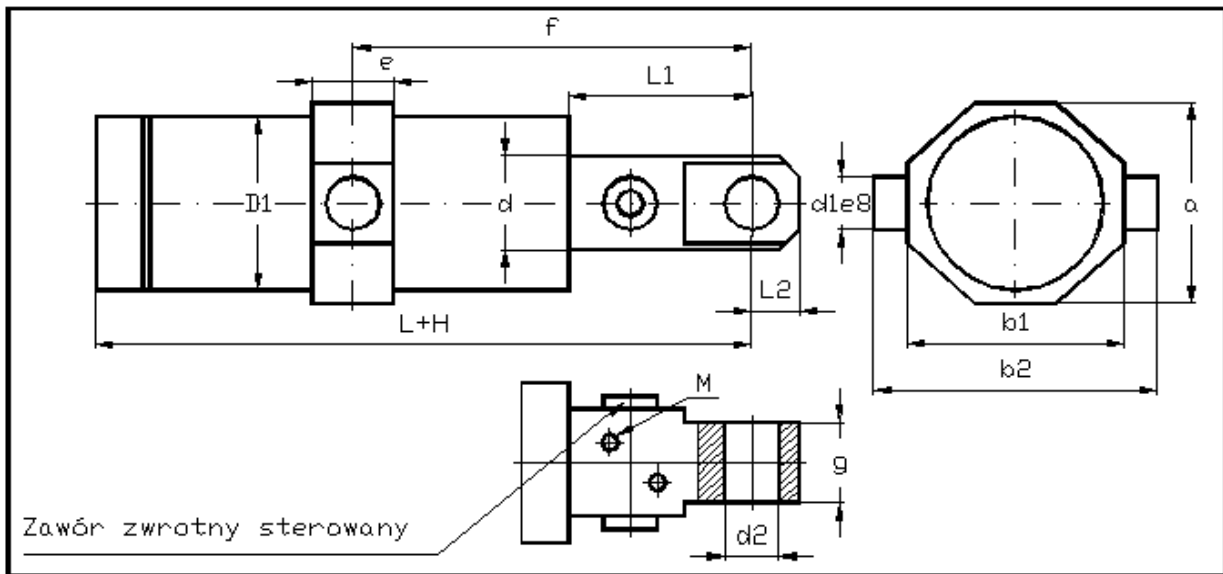


CYLINDRY HYDRAULICZNE CH 7



H – skok cylindra (do 9000 mm, dla średnic oznaczonych * do 4000 mm)
M – Gniazdo gwintowe wg PN-ISO 6149-1

Średnica cylindra D	125	127	140	160	180	200*	250*
Średnica tłoczyška d	100	101,6	120	140	160	180	200
L	830	830	830	865	800	880	880
L ₁	275	275	275	280	235	300	300
L ₂	75	75	75	75	80	120	140
D ₁	159	159	160	190	219	240	294
d _{1e8}	100	100	100	100	100	100	110
d ₂	60	60	90	90	100	110	120
g	76	76	90	100	90	120	140
b ₁	195	195	210	216	240	290	360
b ₂	265	265	290	260	320	410	480
a	194	194	210	220	260	290	360
e	120	120	120	140	110	130	140
f _{min}	360	360	360	380	320	400	400
M	M27x2	M27x2	M27x2	M27x2	M33x2	M33x2	M33x2